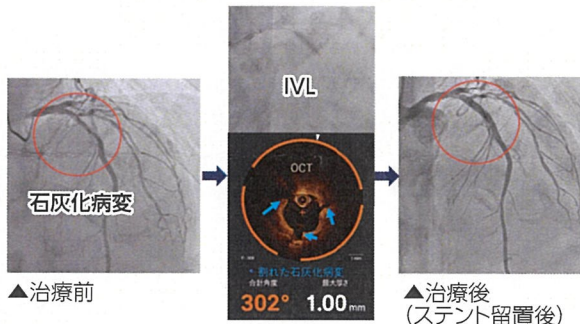


## HEADLINE

### 冠動脈形成術(PCI)に対する最近のトピックス

6月にロータブレード、ダイヤモンドバックと石灰化病変を削るデバイスをご紹介させて頂きましたが、今回 Intravascular Lithotripsy (IVL) が当院でも使用できるようになりましたのでご紹介いたします。IVLはR4年12月から保険収載されるようになった新しいデバイスです。前回ご紹介させて頂いたロータブレード、ダイヤモンドバックはいずれも石灰化病変を削ることで石灰化病変を薄くして、バルーンでの拡張が可能となるように使用するデバイスでしたが、IVLは医療用バルーンカテーテルを石灰化部分で膨らませ、バルーンの中から発せられる音圧波で石灰化を砕くデバイスです(尿管結石に使用される音圧波を応用)。三重県では三重ハートセンターでのみ使用できていたのですが、令和5年9月末から当院でも施行可能となっております。ロータブレード、ダイヤモンドバックでは削った石灰により冠動脈が詰まり、冠動脈の流れが悪くなるという懸念がありまた治療前の準備の煩雑でしたが、今回の新しいデバイスは日々使用している医療用バルーンカテーテルに近いものなので、抵抗なく取り入れられてきております。日々最先端の医療を取り入れながら日々診療の幅を広げ、みなさまのお役に立てるよう精進してまいります。



## 研修会のお知らせ

お問い合わせ/地域連携室  
 電話番号/059-384-1057  
 (8:30~16:00)

### 学術講演会

日時 令和5年10月26日(木曜日) ●18:30~19:30  
 ●鈴鹿中央総合病院/2階講義室  
 座長 鈴鹿中央総合病院 胆膵内科部長 松崎晋平先生

一般講演 「緩和ケア病棟再開棟の現状と今後の展望」  
 演者: 鈴鹿中央総合病院 がん看護専門看護師/佐野悦子先生

特別講演 「終末期がん患者の緩和ケアとこれからの病棟運営」  
 演者: 藤田医科大学医学部 外科・緩和医療学講座 主任教授/臼井正信先生

事前登録URL  
<https://onl.tw/MFu4sPC>



### BCT

BCT: Basic Clinical Teaching

●7:30~8:00 ●鈴鹿中央総合病院/北館(新館)2階講義室1

日時・場所 令和5年10月4日(水曜日)  
 演題 「心不全」 循環器内科/渡邊清孝

日時・場所 令和5年10月11日(水曜日)  
 演題 「抗菌剤適正使用」 薬剤部/九鬼大作

### 肺がん検診のための胸部単純X線症例検討会

日時・場所 令和5年10月12日(木曜日)  
 ●19:15~ ●鈴鹿中央総合病院/北館2階講義室  
 演題 「持ち寄り症例の相談会」

日時・場所 令和5年10月18日(水曜日)  
 演題 「肺炎」 呼吸器内科/中原博紀

日時・場所 令和5年10月25日(水曜日)  
 演題 「骨折」 整形外科/長尾信人

### 外来休診のお知らせ

- ◆内科
  - 水谷 実 10月4日(水)再診
  - 岡戸 亮 10月13日(金)再診 10月16日(月)初診 10月20日(金)再診
  - 小田 豪将 10月20日(金)再診
  - 松崎 晋平 10月20日(金)再診
  - 向克巳 10月10日(火)再診 10月11日(水)再診
- ◆小児科
  - 下野 吉樹 10月23日(月)初診(代診松浦有里)
- ◆眼科
  - 宇佐美 勇輔 10月6日(金)再診 10月20日(金)再診
  - 佐々木 拓 10月6日(金)再診
- ◆耳鼻咽喉科
  - 大学医(酒井田 寛) 10月4日初診
  - 久保 寿美 10月30日(月)再診 10月31日(火)再診

- ◆外科
  - 金児 博司 10月20日(金)初診(代診2診 草深智樹)
  - 草深 智樹 10月27日(金)再診
  - 長谷川 文哉 10月23日(月)再診 10月26日(木)再診
- ◆整形外科
  - 稲田 均 10月6日(金)再診
  - 横山 弘和 10月20日(金)再診
  - 長尾 信人 10月26日(木)再診
- ◆脳神経内科
  - 佐羽 勇輝 10月20日(金)再診
- ◆皮膚科
  - 山際 秋沙 10月25日(水)初診休診
- ◆産婦人科
  - 丹羽 正幸 10月30日(月)初診休診

※都合により代診や休診になる場合があります。ご了承の程お願い申し上げます。

### 医療機関様へ information

地域連携室より  
 納涼医局会にご参加いただいた先生方、ありがとうございます。

初診紹介予約について  
 ★診療及び検査など予約可能です。地域連携室へ事前にご連絡ください。  
 ※内科、眼科、脳神経外科、呼吸器センター(直通番号:059-384-1025)  
 下部消化管内視鏡検査、PEG交換、乳腺外来  
 \*診察状況により、ご予約時間に誤差が生じる場合があります。ご了承ください。

詳細は地域連携室までお問合せください。  
 ★お問合せ及び連絡先★  
 (平日8:30~16:30)  
 TEL: 059-384-1057  
 FAX: 059-384-1015  
 ★各診療科の休診日等詳細については外来担当表をご覧ください

鈴鹿中央総合病院 外来診療担当表

2023年10月1日現在

診療科目	診察室	月	火	水	木	金
内科	1診 初診	(循) 山本彩人	(循) 大学医	(循) 太田堂史	(循) 渡邊清孝	(循) 北村哲也
	2診 初診	(消) 向克巳	(胆・腺) 松崎晋平	(消) 齊藤知規	(肝) 岡野宏	(消) 佐瀬友博
	3診 午前	初診(血・腫) 川上恵基	再診(血・腫) 川上恵基	初診(消) 磯野功明	再診(血・腫) 川上恵基	初診(消) 熊澤広朗
	4診 午後	再診(糖) 真木加奈子	再診(肝) 西村晃	初診(循) 牧野翠	再診(胆・腺) 松崎晋平	再診(消) 大内祐介
	5診 再診	(循) 北村哲也	(消) 佐瀬友博	(循) 北村哲也	(循) 濱田正行	(循) 濱田正行
	6診 午前	(肝) 岡野宏	(消) 向克巳	午前(消) 向克巳	(消) 齊藤知規	初診(循) 伊神明良
	7診 午後	(消) 竹中喬紀	(血) 小林俊諒	午後(腎) 高木幹郎	(循) 太田寛史	(循) 牧野翠
	8診 午前	再診(消) 筏井勇斗	再診(血) 水谷実	(循) 渡邊清孝	初再診(血) 水谷実	(循) 岡戸亮
	9診 午後	再診(腎) 田中紘也	再診(血) 岡田真名人	再診(腎) 田中紘也	再診(一般) 山本伸仁	再診(腎) 小田豪将
	10診 午前	初再診(膠原病) 大学医	初診(血) 大学医	初診(消) 大内祐介	再診(循) 喜多田昂祐	再診(腎) 大橋智貴
	11診 午後	再診(一般) 山本伸仁	初診(胆・腺) 田中宏樹	初診(腎) 田中宏樹	再診(消) 磯野功明	再診(腫) 水野聡朗
眼科	1診 午前	初診(循) 岡戸亮	初再診(一般) 大学医	再診(胆・腺) 田中宏樹	再診(消) 豊田純樹	再診(消) 三谷隆敦
	2診 午後	(初再診) 佐々木拓	(初再診) 湯浅湖	初診(休診)	(初再診) 佐々木拓	(初再診) 佐々木拓
	3診 午後	(初再診) 宇佐美勇輔	(初再診) 宇佐美勇輔	(再診) 宇佐美勇輔	(初再診) 宇佐美勇輔	(初再診) 宇佐美勇輔
	午後	(初再診) 湯浅湖	(再診) 佐々木拓	予診検査	(初再診) 湯浅湖	(再診) 湯浅湖
	1診 午後	手術	予診検査	予診検査	手術	予診検査
	2診 特殊外来	藤原卓	松浦有里	松浦有里	下野吉樹	松浦有里
	3診 午後	下野吉樹	下野吉樹	藤原卓	第1.3.5中野千鶴子	藤原卓
	4診 午後	予防接種(予約制)	予防接種(予約制)	予防接種(予約制)	予防接種(予約制)	藤木敏彦(第3週のみ)
	5診 午後	担当医	担当医	藤田祐一	藤田祐一	久保寿美
	6診 午後	初診(休診)	初診(休診)	大学医・久保寿美(紹介のみ)	大学医・久保寿美(紹介のみ)	藤田祐一(紹介のみ)
	耳鼻咽喉科	1診 再診	藤田祐一(紹介のみ)	初再診(呼内) 浅山健太郎	初再診(呼内) 浅山健太郎	再診(呼内) 浅山健太郎
2診 初診		再診(呼内) 中原博紀	初再診(呼内) 深井一郎	初再診(呼内) 高木健裕	初再診(呼内) 中原博紀	初再診(呼内) 深井一郎
3診 午前		初再診(呼内) 藤本源	再診(呼外) 中川啓輔	再診(呼外) 羽喰英美	再診(呼外) 羽喰英美	再診(呼外) 深井一郎
4診 午後		初再診(呼外) 古田ちひろ	再診(呼内) 岡野智仁	再診(呼外) 羽喰英美	再診(呼外) 羽喰英美	再診(呼外) 深井一郎
5診 午後		久保寿美	担当医	藤田祐一	藤田祐一	久保寿美
6診 午後		藤田祐一(紹介のみ)	初診(休診)	大学医・久保寿美(紹介のみ)	大学医・久保寿美(紹介のみ)	藤田祐一(紹介のみ)
7診 午後		再診(呼内) 浅山健太郎	初再診(呼内) 浅山健太郎	初再診(呼内) 浅山健太郎	再診(呼内) 浅山健太郎	再診(呼内) 浅山健太郎
8診 午後		初再診(呼内) 藤本源	再診(呼外) 中川啓輔	再診(呼外) 羽喰英美	再診(呼外) 羽喰英美	再診(呼外) 深井一郎
9診 午後		初再診(呼外) 古田ちひろ	再診(呼内) 岡野智仁	再診(呼外) 羽喰英美	再診(呼外) 羽喰英美	再診(呼外) 深井一郎
10診 午後		久保寿美	担当医	藤田祐一	藤田祐一	久保寿美
11診 午後		藤田祐一(紹介のみ)	初診(休診)	大学医・久保寿美(紹介のみ)	大学医・久保寿美(紹介のみ)	藤田祐一(紹介のみ)
小児科	1診 午前	初再診(呼内) 藤本源	再診(呼外) 中川啓輔	再診(呼外) 羽喰英美	再診(呼外) 羽喰英美	再診(呼外) 深井一郎
	2診 午後	初再診(呼外) 古田ちひろ	再診(呼内) 岡野智仁	再診(呼外) 羽喰英美	再診(呼外) 羽喰英美	再診(呼外) 深井一郎
	3診 午後	久保寿美	担当医	藤田祐一	藤田祐一	久保寿美
	4診 午後	藤田祐一(紹介のみ)	初診(休診)	大学医・久保寿美(紹介のみ)	大学医・久保寿美(紹介のみ)	藤田祐一(紹介のみ)
	5診 午後	再診(呼内) 浅山健太郎	初再診(呼内) 浅山健太郎	初再診(呼内) 浅山健太郎	再診(呼内) 浅山健太郎	再診(呼内) 浅山健太郎
	6診 午後	初再診(呼内) 藤本源	再診(呼外) 中川啓輔	再診(呼外) 羽喰英美	再診(呼外) 羽喰英美	再診(呼外) 深井一郎
	7診 午後	初再診(呼外) 古田ちひろ	再診(呼内) 岡野智仁	再診(呼外) 羽喰英美	再診(呼外) 羽喰英美	再診(呼外) 深井一郎
	8診 午後	久保寿美	担当医	藤田祐一	藤田祐一	久保寿美
	9診 午後	藤田祐一(紹介のみ)	初診(休診)	大学医・久保寿美(紹介のみ)	大学医・久保寿美(紹介のみ)	藤田祐一(紹介のみ)
	10診 午後	再診(呼内) 浅山健太郎	初再診(呼内) 浅山健太郎	初再診(呼内) 浅山健太郎	再診(呼内) 浅山健太郎	再診(呼内) 浅山健太郎
	11診 午後	初再診(呼内) 藤本源	再診(呼外) 中川啓輔	再診(呼外) 羽喰英美	再診(呼外) 羽喰英美	再診(呼外) 深井一郎
外科	1診 初診	草深智樹	赤尾希美	谷川寛白	伊藤久人	金児博司
	2診 再診(予約)	金児博司	出崎良輔	瀧田賢司(新患・予約)	出崎良輔	草深智樹
	3診 午後	長谷川文哉	出崎良輔	出崎良輔	赤尾希美	草深智樹
	4診 午後	長谷川文哉	出崎良輔	出崎良輔	赤尾希美	草深智樹
	5診 午後	長谷川文哉	出崎良輔	出崎良輔	赤尾希美	草深智樹
	6診 午後	長谷川文哉	出崎良輔	出崎良輔	赤尾希美	草深智樹
	7診 午後	長谷川文哉	出崎良輔	出崎良輔	赤尾希美	草深智樹
	8診 午後	長谷川文哉	出崎良輔	出崎良輔	赤尾希美	草深智樹
	9診 午後	長谷川文哉	出崎良輔	出崎良輔	赤尾希美	草深智樹
	10診 午後	長谷川文哉	出崎良輔	出崎良輔	赤尾希美	草深智樹
	11診 午後	長谷川文哉	出崎良輔	出崎良輔	赤尾希美	草深智樹
産婦人科	1診 初診	加藤紀子(14:00~)	今井奈央(13:30~)	今井奈央(13:30~)	今井奈央(13:30~)	今井奈央(13:30~)
	2診 再診(予約)	森川正和	森川正和	森川正和	森川正和	森川正和
	3診 再診(予約)	大原昂洋	大原昂洋	大原昂洋	大原昂洋	大原昂洋
	4診 再診(予約)	長尾信人(紹介のみ)	長尾信人(紹介のみ)	長尾信人(紹介のみ)	長尾信人(紹介のみ)	長尾信人(紹介のみ)
	5診 再診(予約)	長尾信人(紹介のみ)	長尾信人(紹介のみ)	長尾信人(紹介のみ)	長尾信人(紹介のみ)	長尾信人(紹介のみ)
	6診 再診(予約)	長尾信人(紹介のみ)	長尾信人(紹介のみ)	長尾信人(紹介のみ)	長尾信人(紹介のみ)	長尾信人(紹介のみ)
	7診 再診(予約)	長尾信人(紹介のみ)	長尾信人(紹介のみ)	長尾信人(紹介のみ)	長尾信人(紹介のみ)	長尾信人(紹介のみ)
	8診 再診(予約)	長尾信人(紹介のみ)	長尾信人(紹介のみ)	長尾信人(紹介のみ)	長尾信人(紹介のみ)	長尾信人(紹介のみ)
	9診 再診(予約)	長尾信人(紹介のみ)	長尾信人(紹介のみ)	長尾信人(紹介のみ)	長尾信人(紹介のみ)	長尾信人(紹介のみ)
	10診 再診(予約)	長尾信人(紹介のみ)	長尾信人(紹介のみ)	長尾信人(紹介のみ)	長尾信人(紹介のみ)	長尾信人(紹介のみ)
	11診 再診(予約)	長尾信人(紹介のみ)	長尾信人(紹介のみ)	長尾信人(紹介のみ)	長尾信人(紹介のみ)	長尾信人(紹介のみ)
放射線治療科	1診 初診	完全予約制(要予約)	完全予約制(要予約)	完全予約制(要予約)	完全予約制(要予約)	完全予約制(要予約)
	2診 再診(予約)	完全予約制(要予約)	完全予約制(要予約)	完全予約制(要予約)	完全予約制(要予約)	完全予約制(要予約)
	3診 再診(予約)	完全予約制(要予約)	完全予約制(要予約)	完全予約制(要予約)	完全予約制(要予約)	完全予約制(要予約)
	4診 再診(予約)	完全予約制(要予約)	完全予約制(要予約)	完全予約制(要予約)	完全予約制(要予約)	完全予約制(要予約)
	5診 再診(予約)	完全予約制(要予約)	完全予約制(要予約)	完全予約制(要予約)	完全予約制(要予約)	完全予約制(要予約)
	6診 再診(予約)	完全予約制(要予約)	完全予約制(要予約)	完全予約制(要予約)	完全予約制(要予約)	完全予約制(要予約)
	7診 再診(予約)	完全予約制(要予約)	完全予約制(要予約)	完全予約制(要予約)	完全予約制(要予約)	完全予約制(要予約)
	8診 再診(予約)	完全予約制(要予約)	完全予約制(要予約)	完全予約制(要予約)	完全予約制(要予約)	完全予約制(要予約)
	9診 再診(予約)	完全予約制(要予約)	完全予約制(要予約)	完全予約制(要予約)	完全予約制(要予約)	完全予約制(要予約)
	10診 再診(予約)	完全予約制(要予約)	完全予約制(要予約)	完全予約制(要予約)	完全予約制(要予約)	完全予約制(要予約)
	11診 再診(予約)	完全予約制(要予約)	完全予約制(要予約)	完全予約制(要予約)	完全予約制(要予約)	完全予約制(要予約)

【ご予約は各外来へお願いします】  
(TEL.059-382-1311代)

内科  
ヘルメカ-外来  
第1水曜・第2金曜日 14:00~(要予約)  
眼科  
レーザー治療 火・水・金曜日午後(要予約)  
斜視・弱視外来 火・水・金曜日午後(要予約)  
眼内注射 月・水・木曜日(要予約)  
予約時間は検査開始時間になります  
小児科  
第1.3.5木曜日 発達・神経外来(要予約)  
(初診の場合は未就学児のみとなります)  
火曜日午後 予防接種(要予約)  
第3金曜日午後  
小児リウマチ膠原病外来(要予約)  
耳鼻咽喉科  
FNA検査 木曜日午後(要予約)  
外科  
スト-マ外来 水・木曜日 14:00~(要予約)  
乳腺外来 月曜日14:00~(要予約) 水曜日13:30~  
整形外科  
リウマチ科 水・金曜日(要予約)  
診察予約電話受付時間:12:00~16:00  
脳神経外科  
ポトックス(ボツリヌス)治療(上肢・下肢の痙攣)  
金曜日(土屋医師、要予約)  
脳神経内科  
物忘れ外来  
第1.3.5月曜日14:00~16:00(要予約)  
皮膚科 手術可  
精神科  
火・木曜日 完全予約制  
緩和ケア内科外来  
第2・4金曜日 午後 完全予約制  
産婦人科  
妊婦健診 月~金曜日完全予約制(要予約)  
助産師外来 月~金曜日(要予約)  
放射線治療科  
完全予約制(要予約)  
IVR科  
完全予約制(要予約)

診療科目	診察室	月	火	水	木	金
脳神経外科	1診	清水重利	担当医(紹介のみ)	清水重利	担当医	(一般・青髓)土屋拓郎
	2診	土屋拓郎	(再診)森川篤憲	中島英貴		浅田玲緒尚
脳神経内科	1診	川名陽介	佐羽勇輝	牧聡樹	川名陽介	牧聡樹
	2診	(午前新患)持田大輝	牧聡樹	川名陽介	(午前予約)大西医	佐羽勇輝
	3診					
皮膚科	1診	(初再診)山際秋沙	(初再診)大西医	(初再診)山際秋沙	(初再診)大西医	初診休診
	午後			(再診)山際秋沙	(受付8:30~10:30)	(再診)山際秋沙
精神科	1診	完全予約	(予約)川喜田昌彦			(午後)臼井正信
	2診	完全予約				
産婦人科	1診	(再診)矢納研二	(初再診)丹羽正幸	(再診)丹羽正幸	(再診)丹羽正幸	(再診)矢納研二
	2診	(初診・妊婦)		(初診)矢納研二	(初診)矢納研二	(初診)丹羽正幸
泌尿器科	1診	担当医	担当医	井上貴博	金井優博	橋本青摩
	2診	金井優博	橋本青摩	長谷川万里子	橋本青摩	西原瑞己
	3診	担当医	担当医	担当医	担当医	担当医
放射線治療科	完全予約	村田るみ	村田るみ/水野智貴	村田るみ	水野智貴	村田るみ/水野智貴
IVR科	完全予約				中塚 豊真	
病理診断科	完全予約	(予約)村田哲也	(予約)村田哲也	(予約)村田哲也	(予約)村田哲也	(予約)村田哲也
健診センター	1診	作野功典	作野功典	作野功典	作野功典	作野功典
	2診	第1・3西村晃 第2・4・5濱田正行	西村晃	西村晃	西村晃	西村晃

内科よりお願い

- \* 腎臓内科への新患紹介は(水曜日)田中紘也医師にお願いいたします。
- \* 消化器内科(新患)への紹介は(消化管)は月・火・水・金曜日に、(胆・胰)への紹介は月曜日(田中宏樹医師)・火曜日(松崎医師)に、(肝)への紹介は木曜日(岡野医師)にお願いいたします。
- \* 血液内科への新患紹介で、水・金曜日にお急ぎのご紹介をいただきます折は、事前に、血液内科医師川上までご連絡ください。
- \* 月曜日 膠原病(大西医)の受付は初診・コンサルテーションともに10:30までとなります。
- \* 診察枠が限られていますので、必ずご予約をお願いいたします。

小児科よりお願い

- \* 金曜日午後の乳児健診は都合により休診中です。腎・尿路系疾患の紹介は月・火・木(下野医師)にお願いします。
- \* 入院が必要な患者さまをご紹介いただきます折は、小児科外来に事前にご連絡ください。

耳鼻咽喉科よりお願い

- \* 耳鼻科にご紹介の際は、【初診担当医】宛てでお願いいたします。
- \* 紹介状をご持参いただけない初診患者さまは診察できません。
- \* 初診患者のご紹介は、月・水・木・金曜日にお願いします。(金曜日のみ受付時間が8:30~10:30迄となります。)

脳神経外科よりお願い

- \* 火曜日の初診については紹介患者さんのみとさせていただきます。受付時間内(8:30~11:30)にご来院ください(予約不要)。ご紹介患者さまについてはご予約可能です。事前に診療情報提供書をFAXしていただき、ご予約をお取りください。折り返し、予約日時をご連絡いたします。

泌尿器科よりお願い

- \* ESWL(体外衝撃波結石破砕術)は現在行っておりません。ご了承ください。

皮膚科からのお願い

- \* 患者さまのご紹介は月・火・水・木曜日にお願いします。(木曜日のみ10:30まで) 手術目的のご紹介は月・水曜日にお問い合わせいたします。

眼科からのお願い

- \* 初診については、紹介患者さんのみとさせていただきます。
- \* 二次健診にてご受診希望の場合は水曜日以外にご来院ください

放射線検査  
CT・MRI・RI・MMG (要予約)

病理診断科  
完全予約制

健診センター「オリープ」  
人間ドック 脳ドック 肺がんドック  
月・火・水・木・金曜日(予約制)  
\* 健診センターにて受付致します。  
TEL059-384-1017

呼吸器センターよりお願い

\*呼吸器センターの初診枠については紹介患者さん  
のみに限定するとともに、先生方からの電話にて  
その場で診察予約を取得させて頂きます。  
(呼吸器センター直通TEL059-384-1025)

\*金曜日は呼吸器内科専門医での初診診察  
が不可のため、火急の肺炎患者さまを金曜日  
にご紹介いただく折は、「一般内科」にご紹介  
ください。呼吸器内科専門医での診療体制が  
整いましたら、呼吸器センター(内科)でお受け  
いたします。

放射線科よりお願い

単純MRIの問診票は新しいもの(当院ホームページよ  
りダウンロード)をご利用ください  
(トランプページ→医療機関の方々→各種書式ダウン  
ロード→単純MRI検査を受ける方へ)

休診日

- \* 都合により、事前連絡なく代診・休診になる  
場合があります。ご了承ください。
- \* 土曜日・日曜日・祝日・年末年始(12月30日  
~1月3日)
- \* 緊急の場合は休診日や診療時間帯に  
関わらずお問い合わせください。  
TEL059-382-1311(代)

【受付時間】

- \*8:30~11:30迄  
(診療科により異なる場合があります)
- \*再来機ご利用の場合は7:50~11:30

お問合せ先

鈴鹿中央総合病院 地域連携室  
TEL:059-384-1057(直通)  
FAX:059-384-1015(直通)  
月~金 8:30~16:30