

HEADLINE

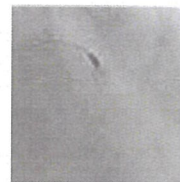
冠動脈形成術(PCI)に対する最近のトピックス

今回は当院循環器内科のトピックスをご紹介します。
経皮的冠動脈形成術において石灰化を伴った病変はバルーンのみでは十分な拡張を得ることができないこともあり、ロータブレード、ダイヤモンドバックなどの石灰化を削るデバイスが使用されておりました。ただ施設基準が厳しく限られた施設での使用でしたが、令和2年から施設基準が改訂され、当院でも令和3年から使用できるようになっております。2022年度はPCI件数349件中ロータブレードが25件、ダイヤモンドバックが17件と約1割の症例で使用しております。バルーンしか使用できなかった時に難渋していた症例でも、切削を加えることで容易に拡張

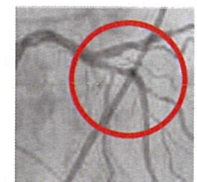
できるようになりその効果を実感しております。
今後も日々診療の幅を広げ、みなさまのお役に立てるよう精進してまいりますので、またご紹介いただければ幸いです。宜しくお願い致します。



▲治療前



▲ロータブレードによる切削



▲治療後(ステント留置せず終了)

研修会のお知らせ

お問い合わせ/地域連携室
電話番号/059-384-1057
(8:30~16:00)

学術講演会

日時 令和5年7月27日(木曜日) ●18:30~19:30
●鈴鹿中央総合病院/北館(新館)2階講義室
18:20~(製品紹介) 18:30~(特別講演)
▶▶ 座長 鈴鹿中央総合病院 循環器内科部長 太田寛史

演題 「医療DXで進化する心不全治療の地域連携」

演者: 三重大学大学院医学系研究科 循環器・腎臓内科学教授/土肥 薫先生

事前登録URL

<https://qr.paps.jp/Bmya2>



BCT

BCT: Basic Clinical Teaching

日時・場所 令和5年7月5日(水曜日)
●7:30~8:00 ●鈴鹿中央総合病院/北館(新館)2階講義室1
演題 「肝障害」
消化器内科/岡野 宏

日時・場所 令和5年7月26日(水曜日)
●7:30~8:00 ●鈴鹿中央総合病院/北館(新館)2階講義室1
演題 「耳鼻科救急疾患」
耳鼻咽喉科/藤田 祐一

RCC

RCC: Resident Case Conference

●7:30~8:00 ●鈴鹿中央総合病院/2階講義室
演題 「臨床研修医の経験症例発表」

令和5年7月5日(水曜日) ▶▶ 令和5年7月26日(水曜日)

肺がん検診のための胸部単純X線症例検討会

日時・場所 令和5年7月11日(火曜日)
●19:15~ ●鈴鹿中央総合病院/北館(新館)2階講義室
演題 「持ち寄り症例の相談会」

外来休診のお知らせ

- ◆脳神経外科
 - 土屋拓郎 7月21日(金)初診(脊椎の初診は休診)
 - 森川篤憲 7月11日(火)再診
- ◆小児科
 - 下野吉樹 7月25日(火)初診(代診:松浦有里)
- ◆産婦人科産婦人科
 - 丹羽正幸 7月10日(月)初診(代診無)
 - 矢納研二 7月13日(木)初診休診 7月14日(金)再診(代診:丹羽正幸)
- ◆呼吸器外科科
 - 深井一郎 7月14日(金)初診(代診無)
- ◆外科
 - 金兒博司 7月24日(月)再診 7月28日(金)初診(代診未定)
 - 畑中友秀 7月19日(水)再診 7月20日(木)再診
- ◆皮膚科
 - 山際秋沙 7月26日(水)初診(代診無)

※都合により代診や休診になる場合もあります。ご了承の程お願い申し上げます。

医療機関様へ

information

紹介患者さまのスムーズな受付・診療を図りたく、次の項目につきましてご協力いただきますようお願いいたします。

初診紹介予約について

★診療及び検査など予約可能です。地域連携室へ事前にご連絡ください。
内科(曜日により不可あり)、呼吸器センター、脳神経外科、下部消化管内視鏡検査、PEG交換、乳腺外来

※診察状況によりご予約時間に誤差が生じる場合があります。ご了承下さい。

内科よりのお知らせ

★消化器内科(新患)への紹介は(消化管)は月・火・水・金曜日に、(胆・膵)への紹介は月曜日(田中宏樹医師)・火曜日(松崎医師)に、(肝)への紹介は木曜日(岡野医師)にお願いします。

★腎臓内科への新患紹介は水曜日をお願いします。

★心臓MRI撮影をご希望の場合、循環器内科にて診察後のご予約となります。

★血液疾患患者さまを血液内科専門医の初診外来日(月曜日・火曜日・木曜日)以外にご紹介いただく折は、事前にご連絡ください。

耳鼻咽喉科よりのお知らせ

★ご紹介の際は「初診担当医」宛でご紹介お願いいたします。

★紹介状のない初診患者さまは診察できません。ご紹介は月・水・木・金曜日をお願いします。木・金の新患受付は8:30~10:30となります。

泌尿器科よりのお知らせ

★ご紹介の受付は8:30~11:00までです。

呼吸器センターよりお願い

★呼吸器センターの初診については紹介患者さまのみに限定するとともに、先生方からのお電話にてその場で診察予約を取得させていただきます。

★金曜日は呼吸器内科専門医での診療が不可のため、火急の肺炎患者さまを金曜日にご紹介いただく折は、「一般内科」にご紹介ください。

脳神経外科よりお願い

★火曜日の初診については紹介患者さまのみとさせていただきます。受付時間内(8:30~11:30)にご来院ください(予約不要)。ご紹介患者さまについてはご予約可能です。事前に診察情報提供書をお送りいただき、ご予約時をお取りください。折り返し、予約日時をご連絡いたします。

外科よりお願い

★乳腺外来 加藤由紀子医師 月曜日14:00~(要予約)に加え、今井奈央医師 水曜日13:30~が開設されます。

詳細は地域連携室までお問い合わせください。

★お問合せ及び連絡先

●鈴鹿中央総合病院 地域連携室
(平日8:30~16:00) TEL:059-384-1057
FAX:059-384-1015

鈴鹿中央総合病院 外来診療担当表

2023年7月1日現在

診療科目	診察室	月	火	水	木	金
脳神経外科	1診	清水重利	担当医(紹介のみ)	清水重利	担当医	(一般・青髓)土屋拓郎
	2診	土屋拓郎	(再診)森川篤憲	中島英貴		浅田玲緒尚
脳神経内科	1診	川名陽介	佐羽勇輝	牧聡樹	川名陽介	牧聡樹
	2診	(午前新患)持田大輝	牧聡樹	川名陽介	(午前予約)大学医	佐羽勇輝
	3診					
皮膚科	1診	(初再診)山際秋沙	(初再診)大学医	(初再診)山際秋沙	(初再診)大学医	初診休診
	午後				(受付8:30~10:30)	(再診)山際秋沙
精神科	1診	完全予約	(予約)川喜田昌彦			
	完全予約					(午後)臼井正信
緩和ケア内科	1診	(再診)矢納研二	(初再診)丹羽正幸	(再診)丹羽正幸	(再診)丹羽正幸	(再診)矢納研二
	2診	(初診)丹羽正幸	(初診)矢納研二	(初診)矢納研二	(初診)矢納研二	(初診)丹羽正幸
泌尿器科	1診	初診	担当医	井上貴博	金井優博	橋本青摩
	2診	再診(予約)	橋本青摩	長谷川万里子	橋本青摩	西原瑞己
	3診	予約のみ	担当医	担当医	担当医	担当医
放射線治療科	完全予約	村田るみ	村田るみ/水野智貴	村田るみ	水野智貴	村田るみ/水野智貴
	完全予約				中塚 豊真	中塚 豊真
病理診断科	完全予約	(予約)村田哲也	(予約)村田哲也	(予約)村田哲也	(予約)村田哲也	(予約)村田哲也
	完全予約	作野功典	作野功典	作野功典	作野功典	作野功典
健診センター	1診	第1・3西村晃	西村晃	西村晃	西村晃	西村晃
	2診	第2・4・5瀧田正行	(脳ドック)森川篤憲	(脳ドック)森川篤憲		(脳ドック)森川篤憲

内科よりお願い

- * 腎臓内科への新患紹介は(水曜日)田中敏也医師にお願いします。
- * 消化器内科(新患)への紹介は(消化管)は月・火・水・金曜日に、(胆・膵)への紹介は月曜日(田中宏樹医師)・火曜日(松崎医師)に、(肝)への紹介は木曜日(岡野医師)にお願いします。
- * 血液内科への新患紹介で、水・金曜日にお急ぎのご紹介をいただきます折は、事前に、血液内科医師川上までご連絡ください。
- * 月曜日 膠原病(大学医)の受付は初診・コンサルテーションともに10:30までとなります。
- 診察枠が限られていますので、必ずご予約をお願いします。

小児科よりお願い

- * 金曜日午後の乳児健診は都合により休診中です。腎・尿路系疾患の紹介は月・火・木(下野医師)にお願いします。
- * 入院が必要な患者さまをご紹介いただきます折は、小児科外来に事前にご連絡ください。

耳鼻咽喉科よりお願い

- * 耳鼻科にご紹介の際は、【初診担当医】宛てでお願いいたします。
- * 紹介状をご持参いただけない初診患者さまは診察できません。
- * 初診患者のご紹介は、月・水・木・金曜日をお願いします。(木・金曜日のみ受付時間が8:30~10:30迄となります。)

脳神経外科よりお願い

- * 火曜日の初診については紹介患者さまのみとさせていただきます。受付時間内(8:30~11:30)にご来院ください(予約不要)。ご紹介患者さまについてはご予約可能です。事前に診療情報提供書をFAXしていただき、ご予約をお取りください。折り返し、予約日時をご連絡いたします。
- * ESWL(体外衝撃波結石破砕術)は現在行っておりません。ご了承ください。

皮膚科からのお願い

- * 患者さまのご紹介は月・火・水・木曜日にお願いします。(木曜日のみ10:30まで) 手術目的のご紹介は月・水曜日にお願いします。

眼科からのお願い

- * 初診については、紹介患者さま完全予約制とさせていただきます。
- * 二次健診にご受診希望の場合は火・金曜日にご来院ください

放射線検査
CT・MRI・RI・MMG (要予約)

病理診断科
完全予約制

健診センター「オリーブ」
人間ドック 脳ドック 肺がんドック
月・火・水・木・金曜日(予約制)
* 健診センターにて受付致します。
TEL059-384-1017

呼吸器センターよりお願い
*呼吸器センターの初診枠については紹介患者さんのみ
に限定するとともに、先生方からの電話にてその場で診
察予約を取らせて頂きます。
(呼吸器センター直通TEL059-384-1025)

*金曜日は呼吸器内科専門医での初診診察
が不可のため、火急の肺炎患者さまを金曜日
にご紹介いただく折は、「一般内科」にご紹介
ください。呼吸器内科専門医での診療体制が
整いましたら、呼吸器センター(内科)でお受け
いたします。

休診日
* 都合により、事前連絡なく代診・休診になる
場合があります。ご了承ください。
* 土曜日・日曜日・祝日・年末年始(12月30日
~1月3日)
* 緊急の場合は休診日や診療時間帯に
関わらずお問い合わせください。
TEL059-382-1311(代)

【受付時間】

- *8:30~11:30迄
(診療科により異なる場合があります)
- *再来機ご利用の場合は7:50~11:30

お問合せ先
鈴鹿中央総合病院 地域連携室
TEL:059-384-1057(直通)
FAX:059-384-1015(直通)
月~金 8:30~16:30

鈴鹿中央総合病院 外来診療担当表

2023年7月1日現在

特殊外来のお知らせ
 【ご予約は各科外来へお願いします】
 (☎059-382-1311代)

内科
 ヘルスメーカー外来
 第1水曜・第2金曜日 14:00～(要予約)

眼科
 レーザー治療 火・水・金曜日午後(要予約)
 斜視・弱視外来 火・水・金曜日午後(要予約)
 眼内注射 月・水・木曜日(要予約)

予約時間は検査開始時間になります

小児科
 第1,3,5木曜日 発達・神経外来(要予約)
 (初診の場合は未就学児のみとなります)
 火曜日午後 予防接種(要予約)
 第2金曜日午後
 小児リウマチ膠原病外来(要予約)

耳鼻咽喉科
 FNA検査 木曜日午後(要予約)
 外科
 ストーマ外来 水・木曜日 14:00～(要予約)
 乳腺外来 月曜日14:00～(要予約) 水曜日13:30～

整形外科
 リウマチ科 水・金曜日(要予約)
 診察予約電話受付時間:12:00～16:00

脳神経外科
 ホトックス(ボツリヌス)治療(上肢・下肢・下肢の痙攣)
 金曜日(土屋医師, 要予約)

脳神経内科
 物忘れ外来
 第1,3,5月曜日14:00～16:00(要予約)

皮膚科 手術可
 精神科
 火・木曜日 完全予約制
 緩和ケア内科外来
 第2・4金曜日 午後 完全予約制

産婦人科
 妊婦健診 月～金曜日完全予約制(要予約)
 助産師外来 月～金曜日(要予約)

放射線治療科
 完全予約制(要予約)

IVR科
 完全予約制(要予約)

診療科目	診察室	月	火	水	木	金
内科	1診 初診	(循)山本彩人	(循)大学医	(循)太田寛史	(循)渡邊清孝	(循)北村哲也
	2診 初診	(消)向克巳	(胆・腺)松崎晋平	(消)齊藤知規	(肝)岡野宏	(消)佐瀬友博
	3診	初診(血・腫)川上惠基	再診(血・腫)川上惠基	初診(消)藤野功明	再診(血・腫)川上惠基	初診(消)熊澤広朗
	4診	再診(糖)真木加奈子	再診(肝)西村晃	初診(循)牧野翠	再診(胆・腺)松崎晋平	再診(消)大内祐介
	5診	再診	(消)北村哲也	(循)北村哲也	(循)濱田正行	(循)濱田正行
	6診	午前 午後	(肝)岡野宏	(消)向克巳	午前(消)向克巳	初診(循)伊神明良
	7診	午前 午後	(消)竹中喬紀	(血)小林俊諒	(循)渡邊清孝	(循)牧野 翠
	8診	午前 午後	再診(消)笹井勇斗	再診(消)熊澤広朗	再診(血)水谷 実	(循)岡戸 亮
	9診	午前 午後	再診(腎)田中紘也	再診(血)岡田真名人	再診(一般)山本伸仁	再診(腎)小田豪将
	10診	午前 午後	初診(胆・腺)山本伸仁	初診(血)大内祐介	再診(循)喜多田昂祐	再診(腎)大橋智貴
	11診	午前 午後	初診(循)岡戸 亮	初診(消)大内祐介	再診(消)磯野功明	再診(腫)水野聡朗
眼科	1診	(初再診)宇佐美勇輔	(再診)大学医	初診休診	(初再診)宇佐美勇輔	(再診)大学医
	2診	(初再診)湯浅湖	(初再診)宇佐美勇輔	(再診)宇佐美勇輔	(初再診)湯浅湖	(初再診)宇佐美勇輔
小児科	1診	手術	予約検査	予約検査	手術	予約検査
	2診	(藤原卓)	下野吉樹	下野吉樹	下野吉樹	下野吉樹
耳鼻咽喉科 本・金曜日のみ 8:30~10:30	1診	久保寿美	担当医	藤田祐一	藤田祐一	久保寿美
	2診	藤田祐一(紹介のみ)	初診休診	大学医・久保寿美(紹介のみ)	久保寿美(紹介のみ)	藤田祐一(紹介のみ)
	3診	再診(呼内)中原博紀	初再診(呼内)浅山健太郎	初再診(呼外)川野理	再診(呼内)浅山健太郎	再診(呼内)中原博紀
呼吸器センター (内科・外科)	1診	初再診(呼内)藤本源	初再診(呼外)深井一郎	初再診(呼内)高木健裕	初再診(呼内)中原博紀	初再診(呼外)深井一郎
	2診	再診(呼外)中川啓輔	再診(呼外)中川啓輔			
	3診	初再診(呼外)古田ちひろ	再診(呼内)岡野智仁			
心臓血管外科	1診			伊藤久人		
	2診	草深智樹	赤尾希美	谷川寛白	出崎良輔	金児博司
	3診	金児博司	出崎良輔	濱田賢司(新患・予約)	赤尾希美	草深智樹
整形外科	1診	長谷川文哉	畑中友秀	畑中友秀	畑中友秀	畑中友秀
	2診					
	3診					
整形外科 ※新患のみ 11時まで	1診	(予約)加藤由紀子(14:00~)	今井奈央(13:30~)	今井奈央(13:30~)	今井奈央(13:30~)	今井奈央(13:30~)
	2診	森川正和	(山田浩之)	(山田浩之)	長尾信人	横山弘和
	3診	大原昂洋	稲田均(一般)	稲田均(一般)	稲田均(一般)	稲田均(リウマチ・一般)
	4診	長尾信人(紹介のみ)	森川正和(紹介のみ)	森川正和(紹介のみ)	横山弘和(紹介のみ)	大原 昂洋